

AVANTI

Eine Feuerstelle und Formsprache für modernes Interieur und viele Möglichkeiten.

Der Avanti bietet alle Vorteile eines Kachelofens. Er ist effizient und speichert viel Wärme, die angenehm an das Haus abgegeben wird – perfekt für neue, gut gedämmte Häuser.

TECHNISCHE DATEN

Art.-Nr: G860, G861

CE-Kennzeichnung: EN 15250

Höhe: 2460 mm (kann nach Bedarf angepasst werden)

Gewicht: 1400 kg

Abmessungen (Sockel): 960 x 600 mm

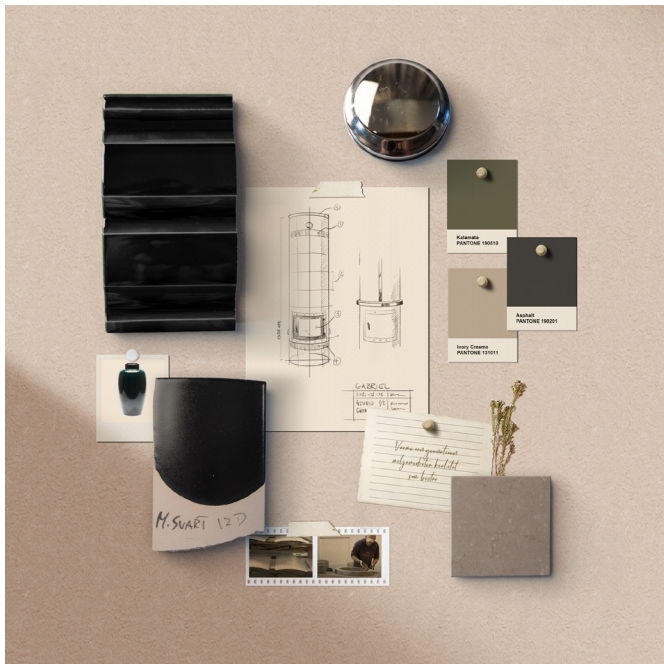
Wirkungsgrad: 92,4 %

Nennwärmeleistung (kW): 4,5

Kühlzeit: Bis zu einem Tag

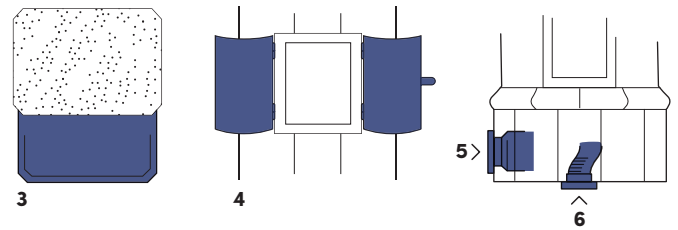
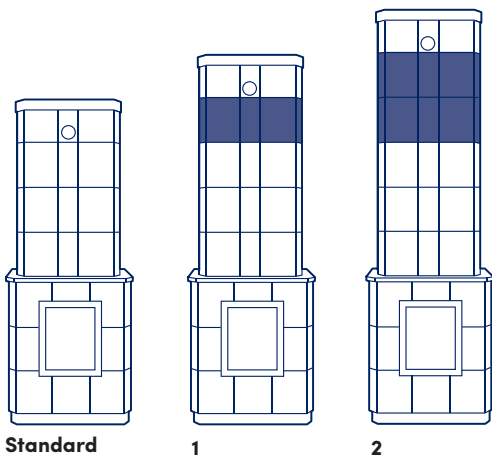
Anschluss: Hinten oder oben an den Schornstein





Der Avanti wird in Timmernabben von Hand gefertigt, ganz speziell für Sie.

Verleihen Sie dem Design Ihre eigene Note und passen Sie Ihre Projekt durch die verschiedenen Materialien für die Ablage und die Farbe der Kacheln an.



ZUSATZOPTIONEN

- 1: Erhöhter Sockel (330 mm)
- 2: Höhe mit zwei Kachelreihe
- 3: Bodenblech/Funkenschutz, Messing oder gebürsteter Edelstahl
- 4: Türen (Messing / gebürsteter Stahl)
- 5: Ventilator mit Steuerung
- 6: Zuluft. Anschluss von aussen



Papier sparen?
Scannen Sie den QR-Code.

